

## 故障检修

## 仪表及警告系统

现象	原因	措施
车速表不工作	仪表盘保险丝(10A)熔断	检查是否短路,更换保险丝
	车速表故障	检查车速表
	车速传感器故障	检查车速传感器
	导线或搭铁不良	必要时维修
转速表不工作	仪表盘保险丝(10A)熔断	检查是否短路,更换保险丝
	转速表故障	检查转速表
	导线或搭铁不良	必要时维修
燃油表不工作	仪表盘保险丝(10A)熔断	检查是否短路,更换保险丝
	燃油表故障	检查仪表
	燃油传感器故障	检查燃油传感器
	导线或搭铁不良	必要时维修
燃油量低警告灯不亮	仪表盘保险丝(10A)熔断	检查是否短路,更换保险丝
	灯泡烧坏	更换灯泡
	燃油量传感器故障	检查燃油量传感器
	导线或搭铁不良	必要时维修
水温表不工作	仪表盘保险丝(10A)熔断	检查是否短路,更换保险丝
	水温表故障	检查仪表
	水温传感器故障	检查传感器
	导线或搭铁不良	必要时维修
机油压力警告灯不亮	仪表盘保险丝(10A)熔断	检查是否短路,更换保险丝
	灯泡烧坏	更换灯泡
	机油压力开关故障	检查机油压力开关

	导线或搭铁不良	必要时维修
驻车制动警告灯不亮	仪表盘保险丝(10A)熔断	检查是否短路,更换保险丝
	灯泡烧坏	更换灯泡
	制动液面警告灯开关故障	检查开关
	驻车制动开关故障	检查开关
	导线或搭铁不良	必要时维修
门开警告灯和后备箱门开警告灯不亮	室内灯保险丝(10A)熔断	检查是否短路,更换保险丝
	灯泡烧坏	更换灯泡
	门开关故障	检查开关
	导线或搭铁不良	必要时维修
安全带警告灯不亮	仪表盘保险丝(10A)熔断	检查是否短路,更换保险丝
	灯泡烧坏	更换灯泡
	安全带开关故障	检查开关
	导线或搭铁不良	必要时维修

照明系统

现象	原因	措施
一侧灯不亮 (所有外部灯)	灯泡烧坏	更换灯泡
	导线连接器、导线或搭铁不良	必要时维修
前照灯不亮	灯泡烧坏	更换灯泡
	点火开关保险丝(10A)熔断	检查是否短路,更换保险丝
	前照灯保险丝(15A)熔断	检查是否短路,更换保险丝
	前照灯继电器故障	检查继电器
	灯开关故障	检查开关
	导线或搭铁不良	必要时维修
尾灯和牌照灯不亮	灯泡烧坏	更换灯泡

	尾灯 保险丝(10A) 熔断	检查是否短路,更换保险丝
	蓄电池保险丝（50A）熔断	更换保险丝
	尾灯继电器故障	检查继电器
	灯开关故障	检查开关
	导线或搭铁不良	必要时维修
制动灯不亮	灯泡烧坏	更换灯泡
	制动灯 保险丝(15A) 熔断	检查是否短路,更换保险丝
	制动灯 开关故障	调整或更换开关
	导线或搭铁不良	必要时维修
制动灯不熄灭	制动灯 开关故障	调整或更换开关
仪表照明灯不亮 （尾灯亮）	变阻器故障	检查变阻器
	导线或搭铁不良	必要时维修
一侧转向信号灯不亮	灯泡烧坏	更换灯泡
	转向信号开关故障	检查转向开关
	导线或搭铁不良	必要时维修
转向信号灯不亮	灯泡烧坏	更换灯泡
	转向信号灯 保险丝(10A) 熔断	检查是否短路,更换保险丝
	ETACS故障	检查ETACS
	转向信号开关故障	检查转向开关
	导线或搭铁不良	必要时维修
危险警告灯不亮	灯泡烧坏	更换灯泡
	危险警告灯 保险丝(10A) 熔断	检查是否短路,更换保险丝
	ETACS故障	检查ETACS
	危险警告开关故障	检查开关
	导线或搭铁不良	必要时维修
转向灯闪光频率过高或过低	灯泡不规格	更换灯泡

	ETACS故障	更换ETACS
倒车灯不亮	灯泡烧坏	更换灯泡
	转向信号灯保险丝(10A)熔断	检查是否短路,更换保险丝
	倒车灯开关（M/T）故障	检查开关
	变速器档位开关（A/T）故障	检查开关
	导线或搭铁不良	必要时维修
室内灯不亮	灯泡烧坏	更换灯泡
	室内灯保险丝(15A)熔断	检查是否短路,更换保险丝
	室内灯开关故障	检查开关
	导线或搭铁不良	必要时维修
前雾灯不亮	灯泡烧坏	更换灯泡
	前雾灯保险丝(15A)熔断	检查是否短路,更换保险丝
	前雾灯继电器故障	检查继电器
	前雾灯开关故障	检查开关
	导线或搭铁不良	必要时维修
阅读灯不亮	灯泡烧坏	更换灯泡
	室内灯保险丝(15A)熔断	检查是否短路,更换保险丝
	阅读灯开关故障	检查开关
	导线或搭铁不良	必要时维修
后备箱室内灯不亮	灯泡烧坏	更换灯泡
	室内灯保险丝(15A)熔断	检查是否短路,更换保险丝
	后备箱灯开关（4门）故障	检查开关
	后备箱灯开关（5门）故障	检查开关
	导线或搭铁不良	必要时维修
后雾灯不亮	灯泡烧坏	更换灯泡
	后雾灯保险丝(10A)熔断	检查是否短路,更换保险丝

	后雾灯继电器故障	检查继电器
	后雾灯开关故障	检查开关
	导线或搭铁不良	必要时维修

音响系统

音响系统发生故障时,基本上区分为如下6个区域：线束、收音机、磁带机、CD机、扬声器和电动天线。故障检修可将故障限定在个别区域内。

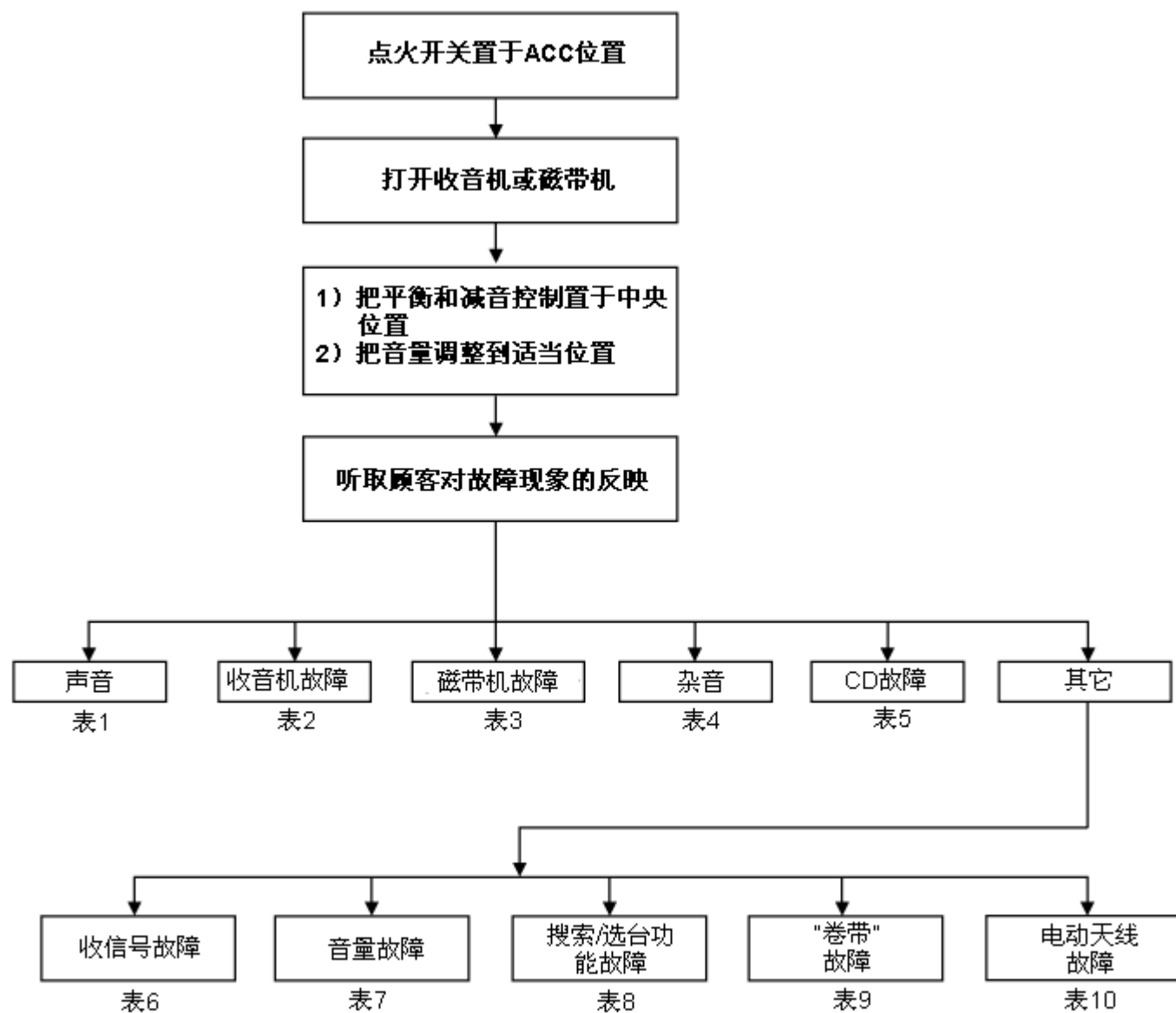
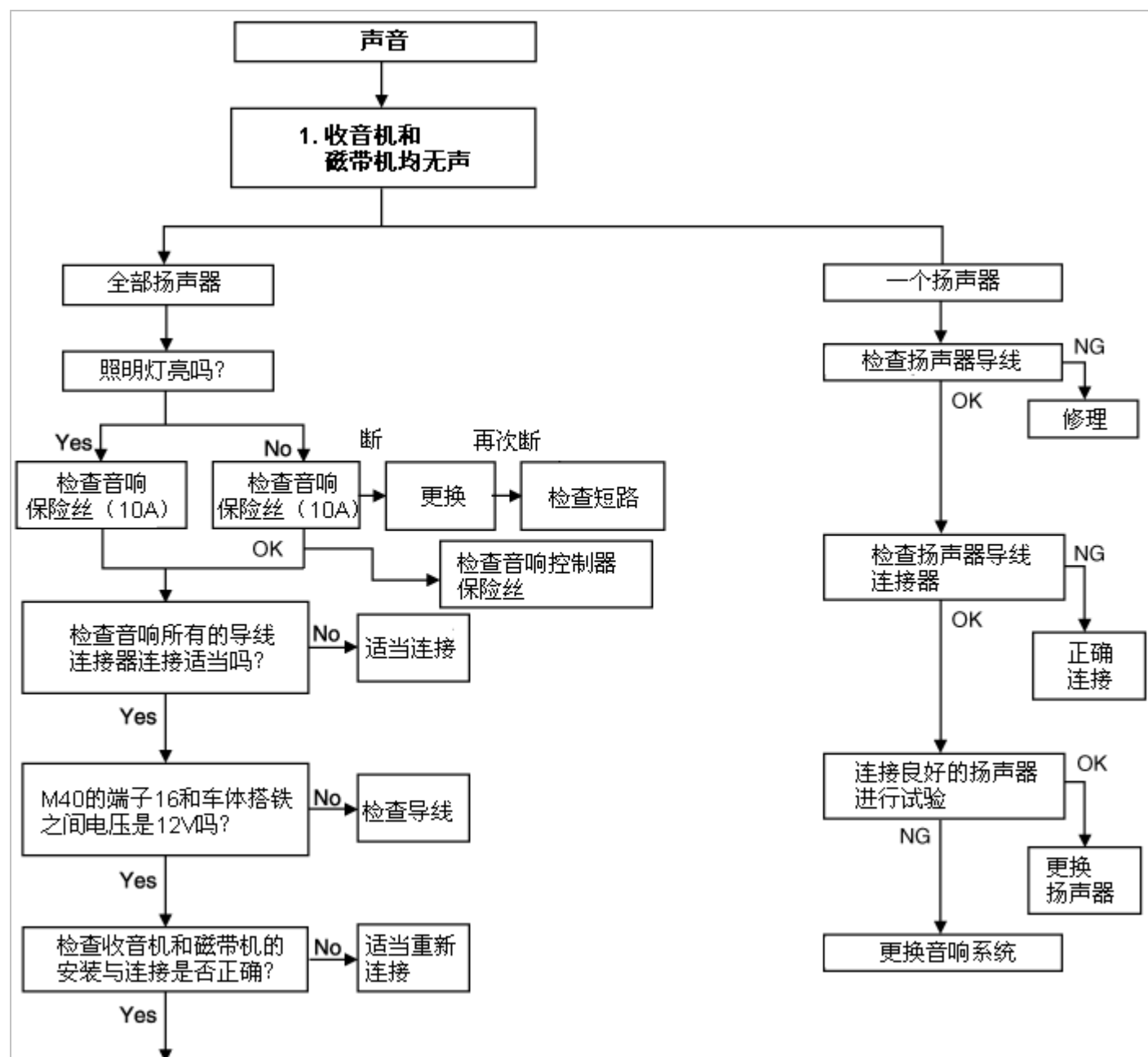


表 1





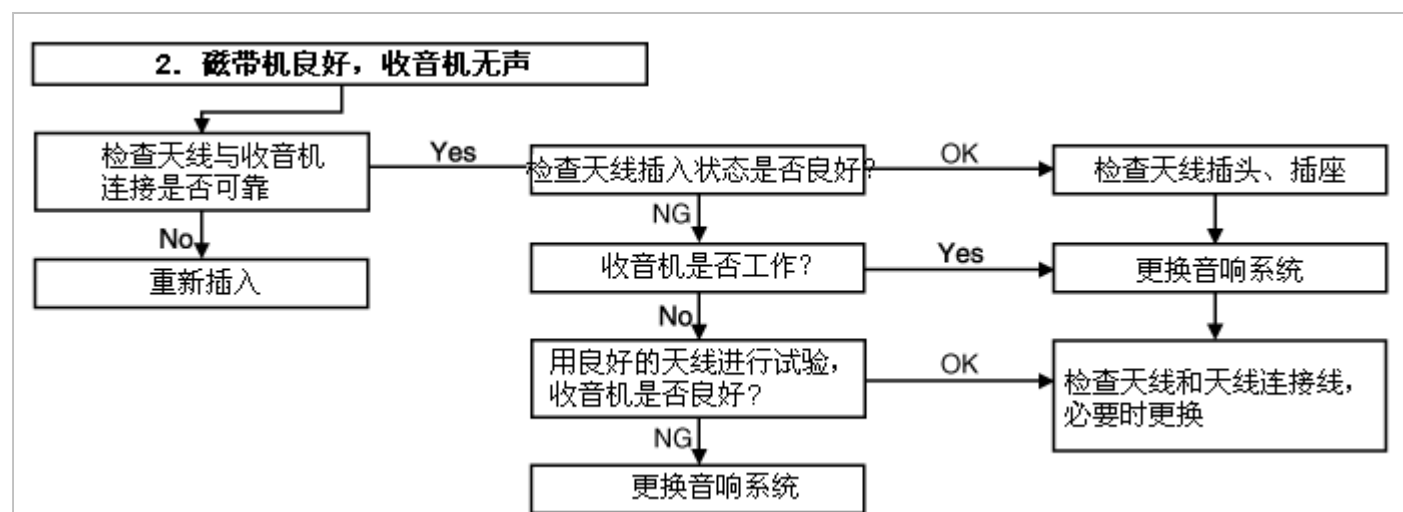


表 2

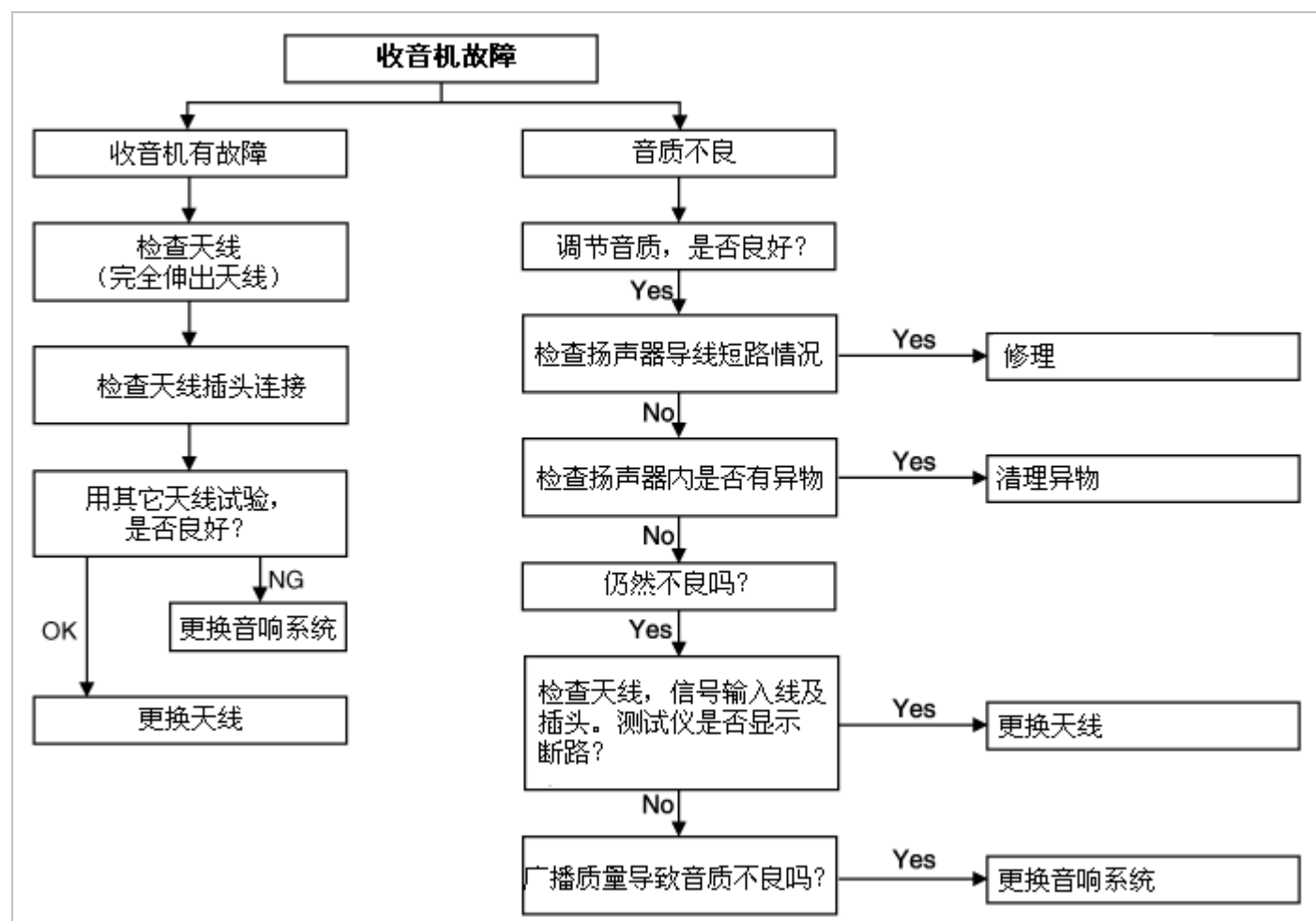


表 3

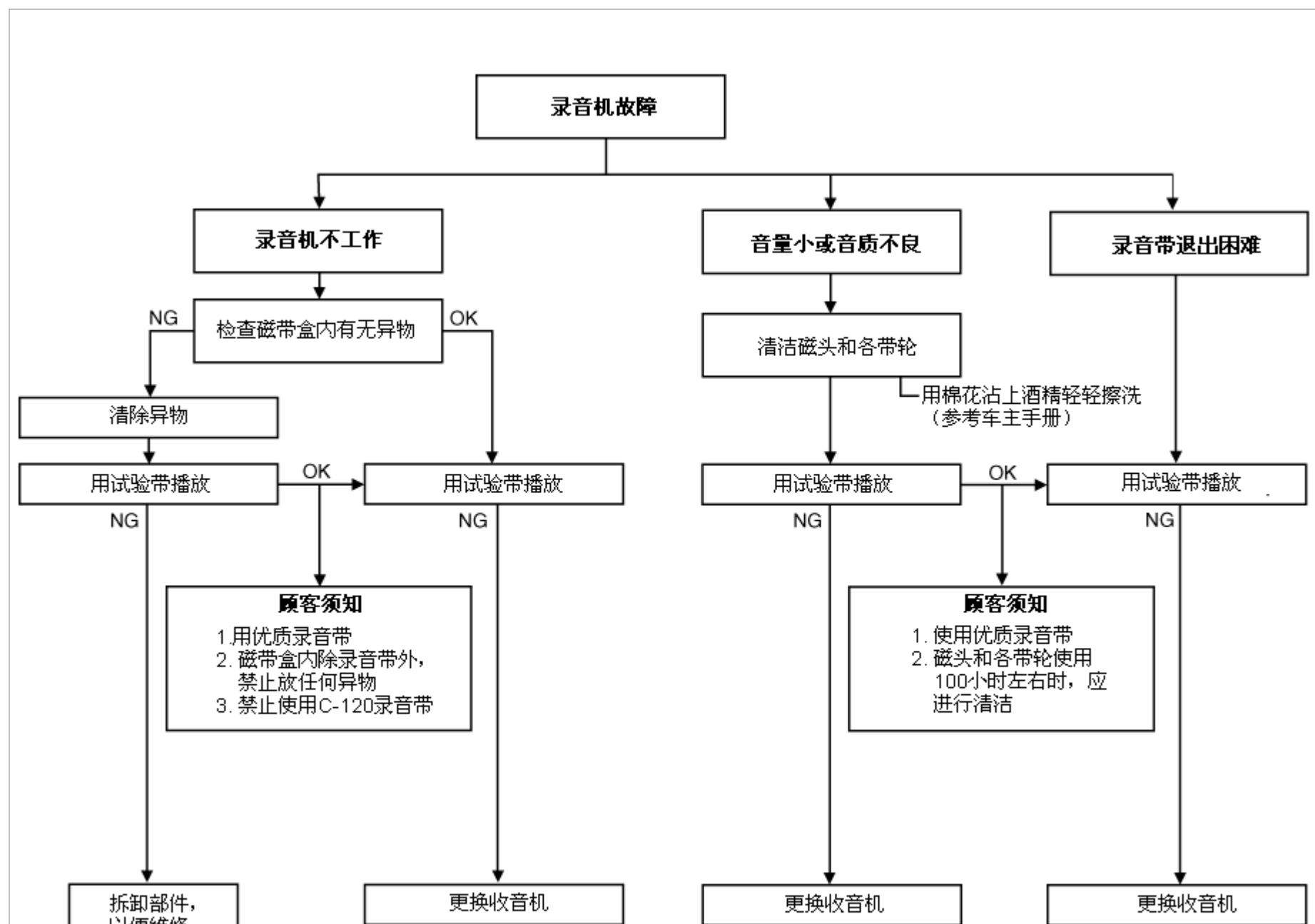
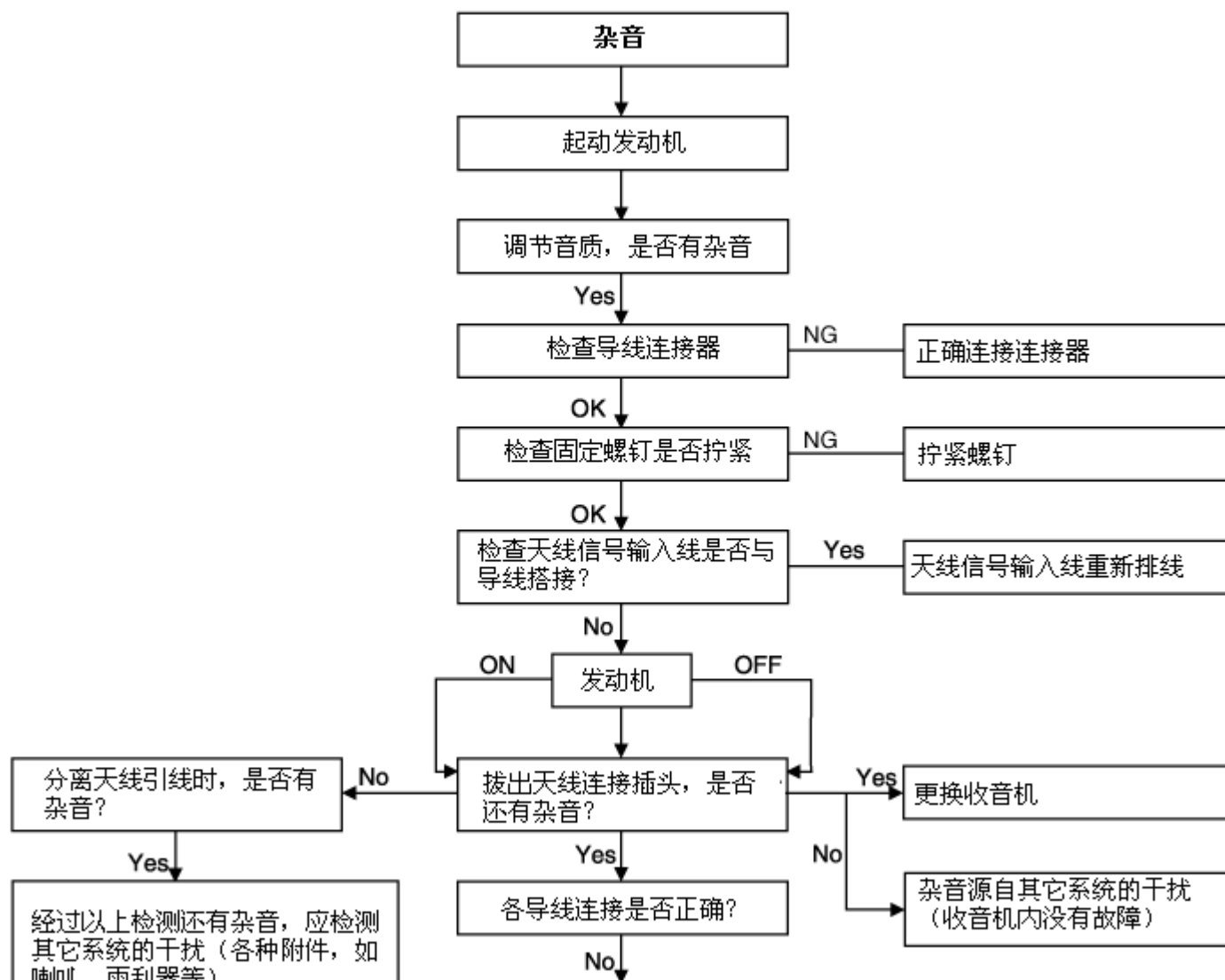


表 4

## 1. 收音机



## 2. 磁带

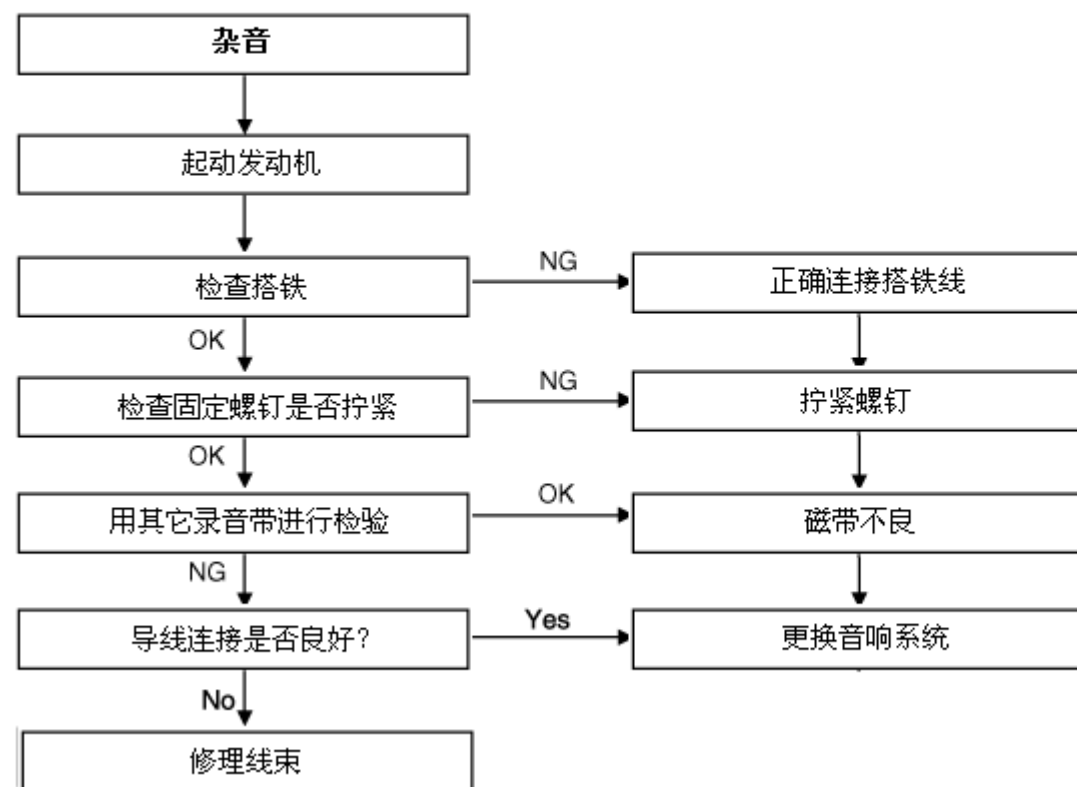
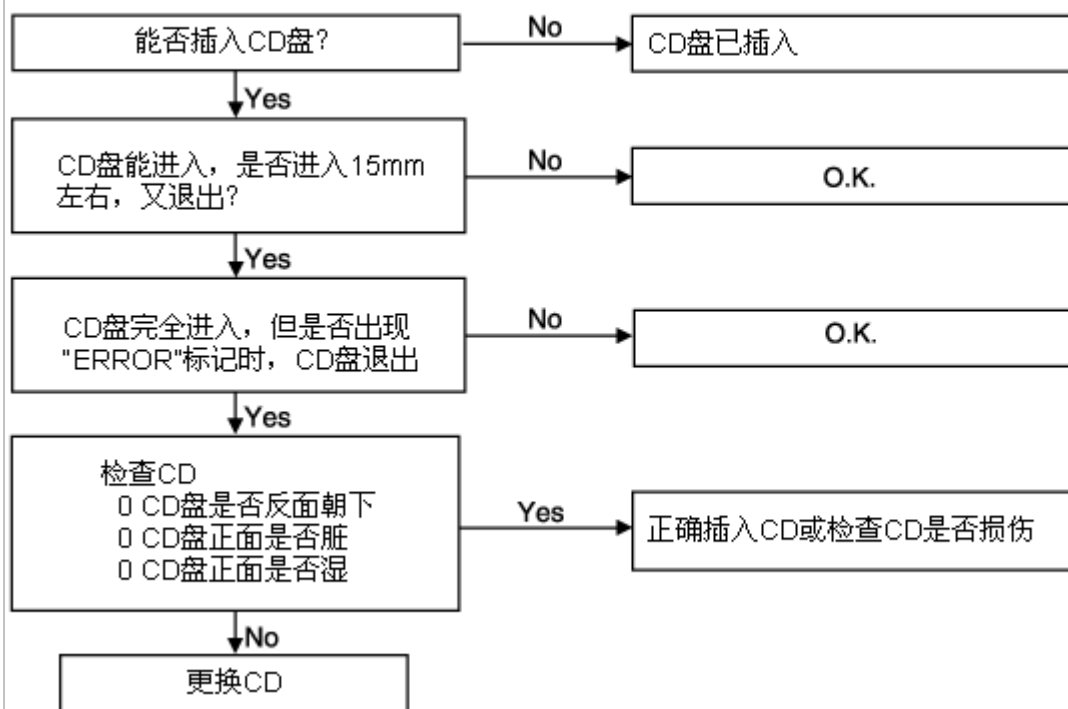
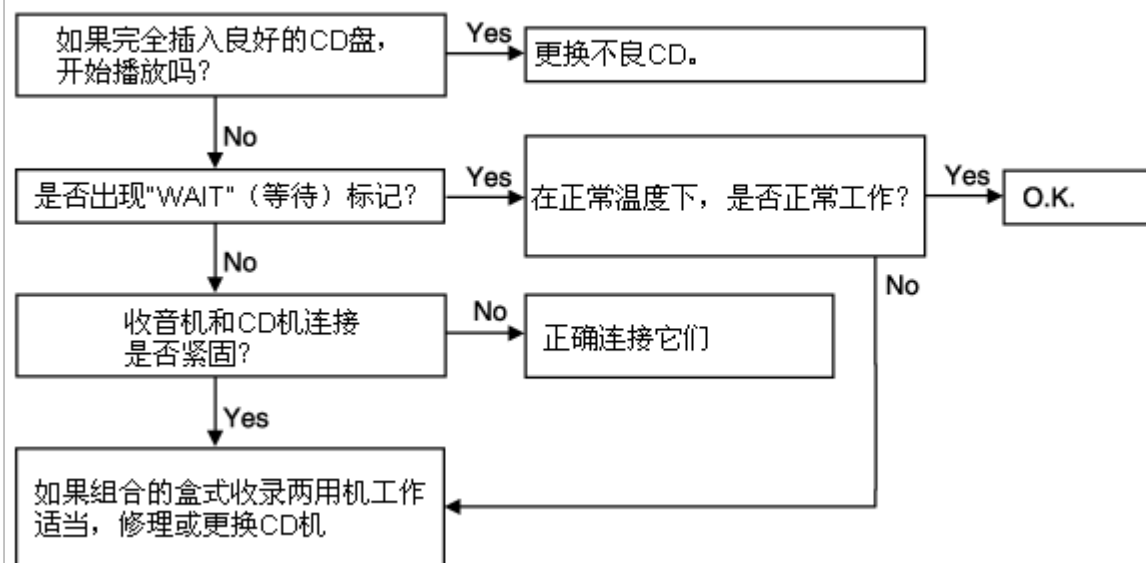


表 5

## 1. 不接纳CD盘



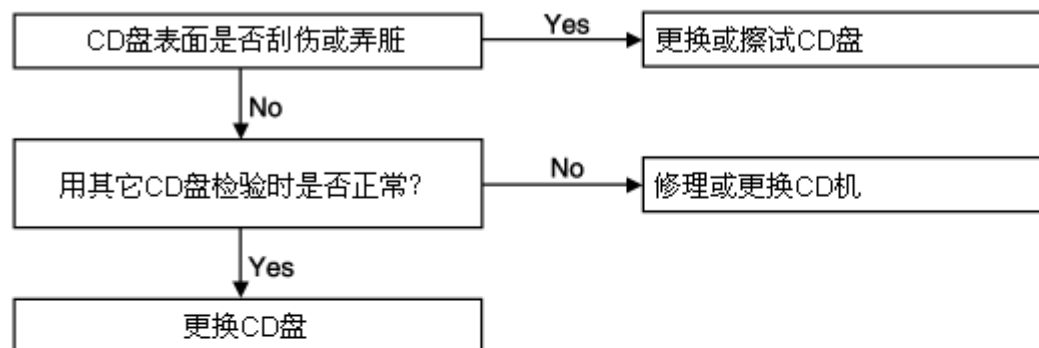
## 2. 无声





### 3. CD发生跳音

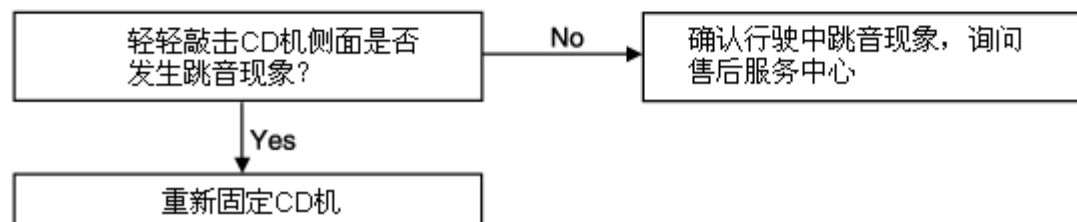
1) 驻车时，有时发生跳音。



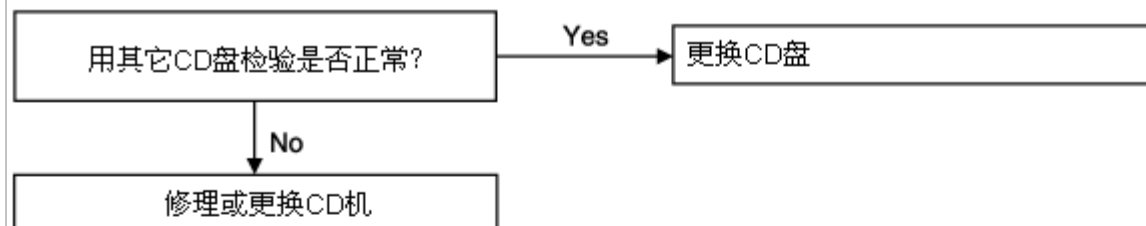
2) 行驶时，有时发生跳音

(在驻车状态下进行检测)

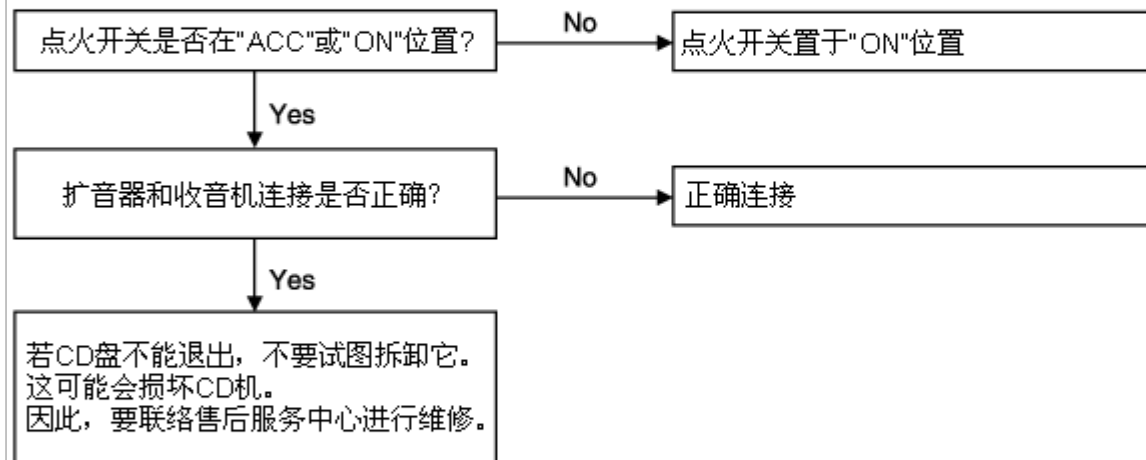
(要使用无刮伤或无异常现象的CD盘检验)



#### 4. 音质不良



#### 5. CD盘不退出



#### 6. 一侧扬声器无声音

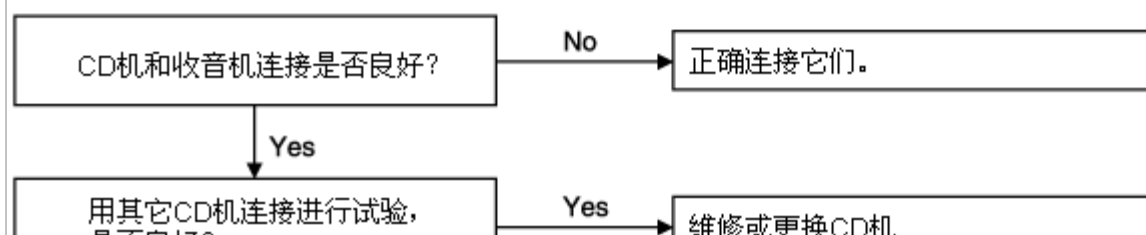


表 6

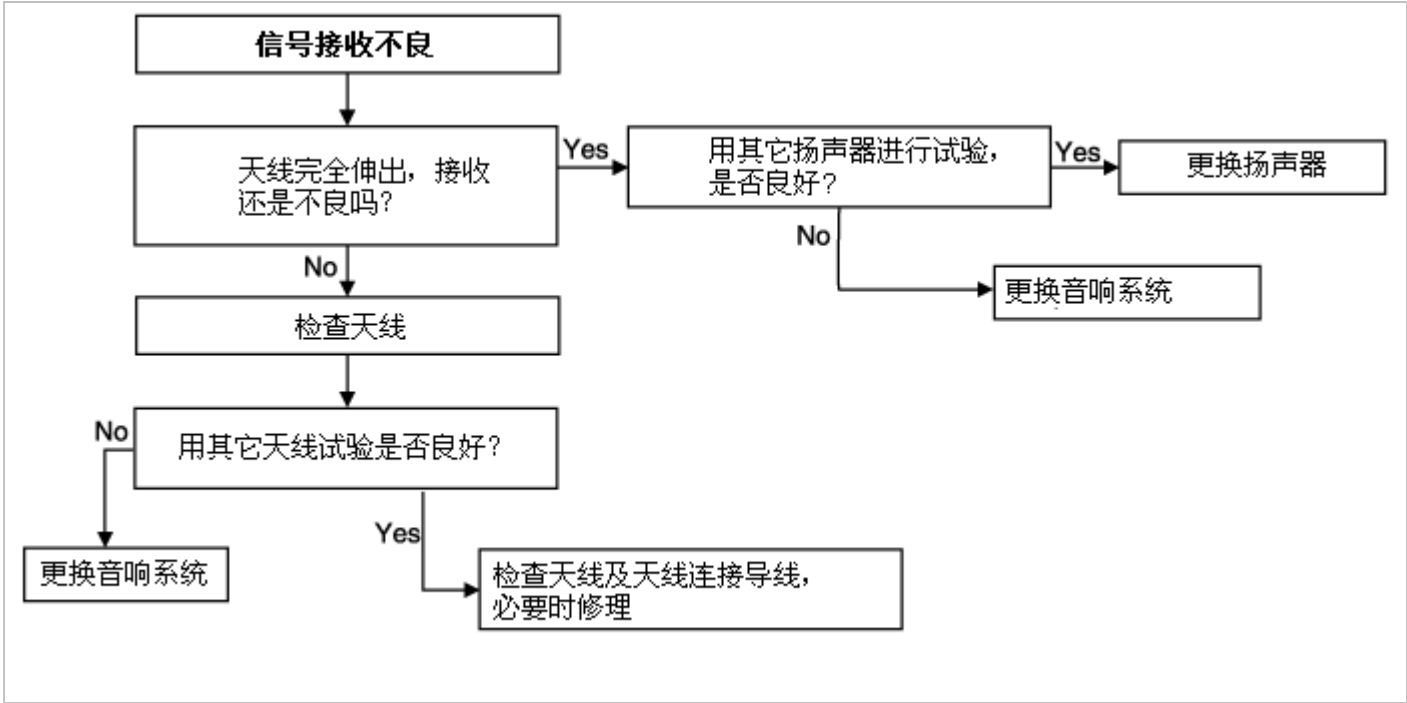


表 7

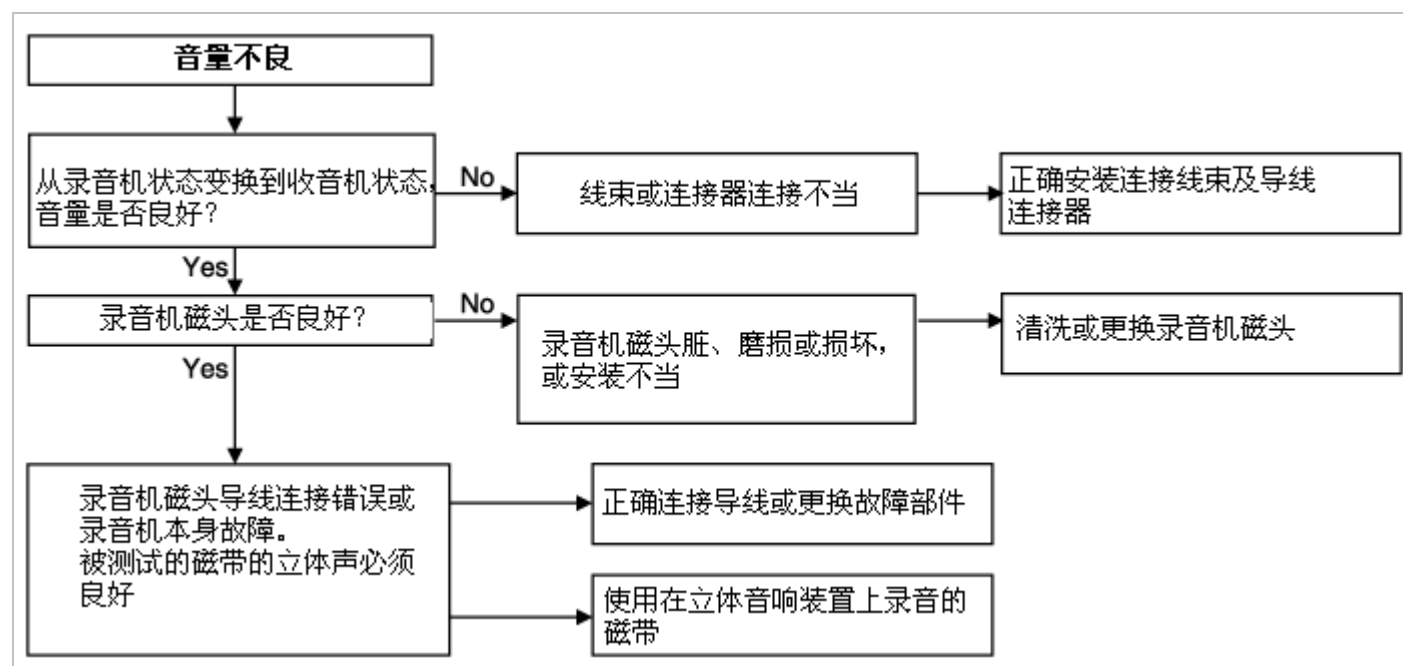


表 8

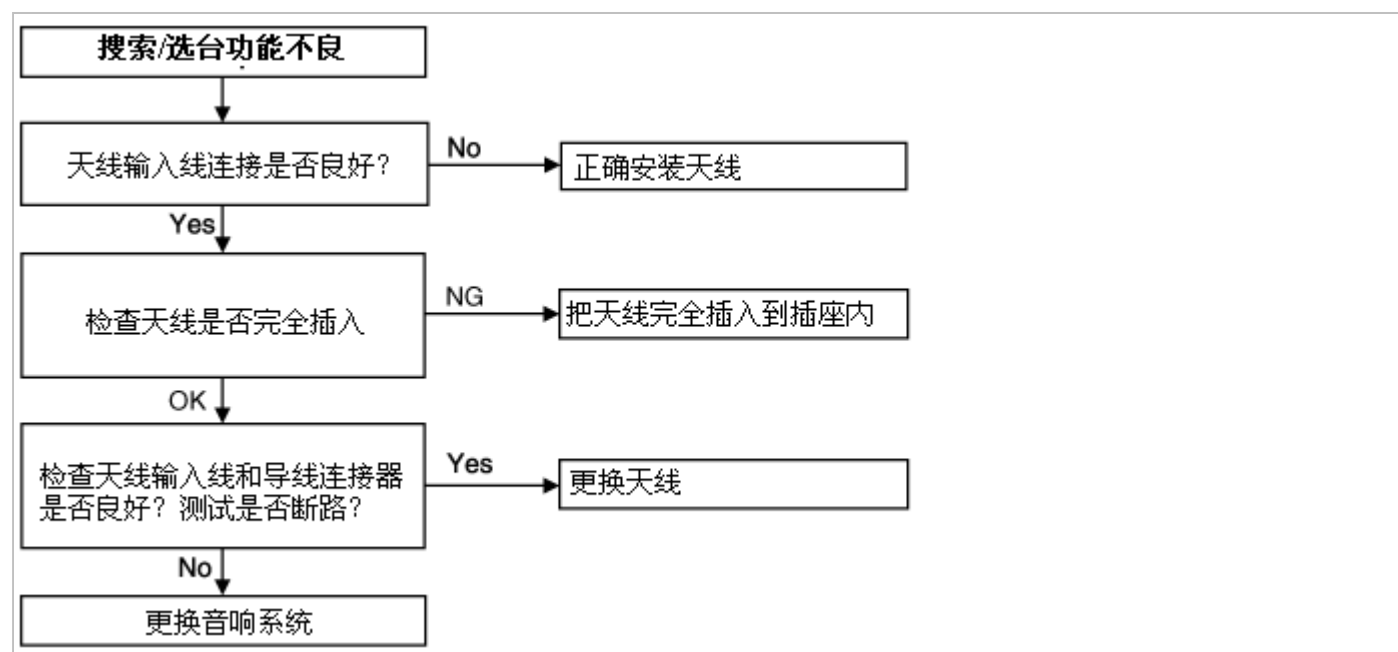


表 9

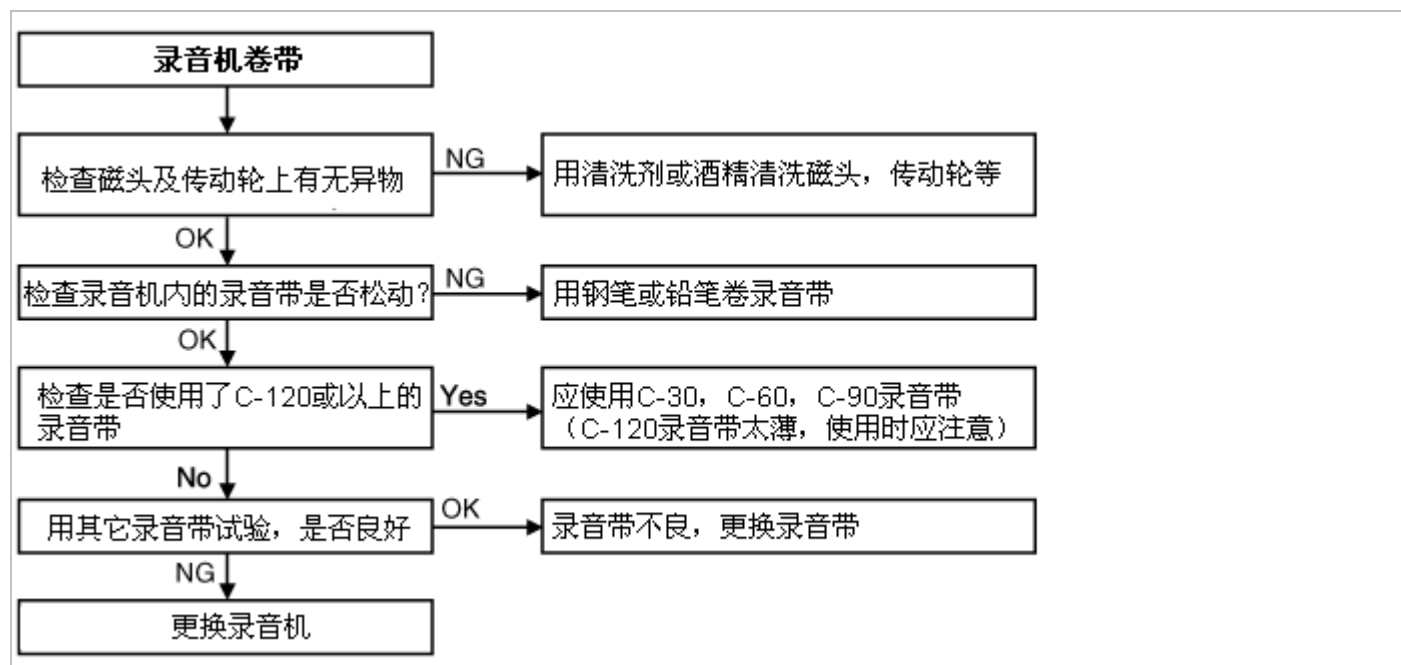
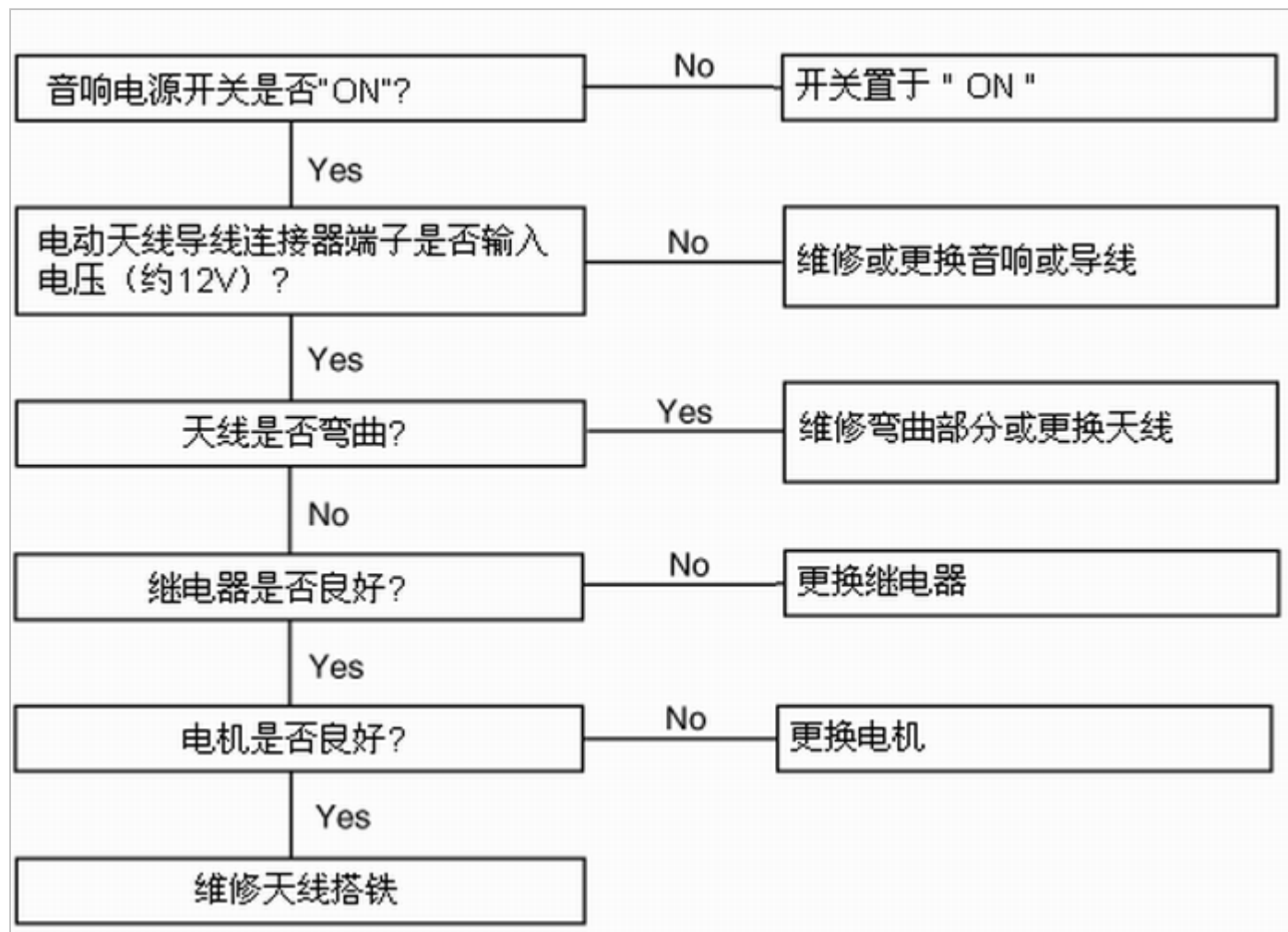
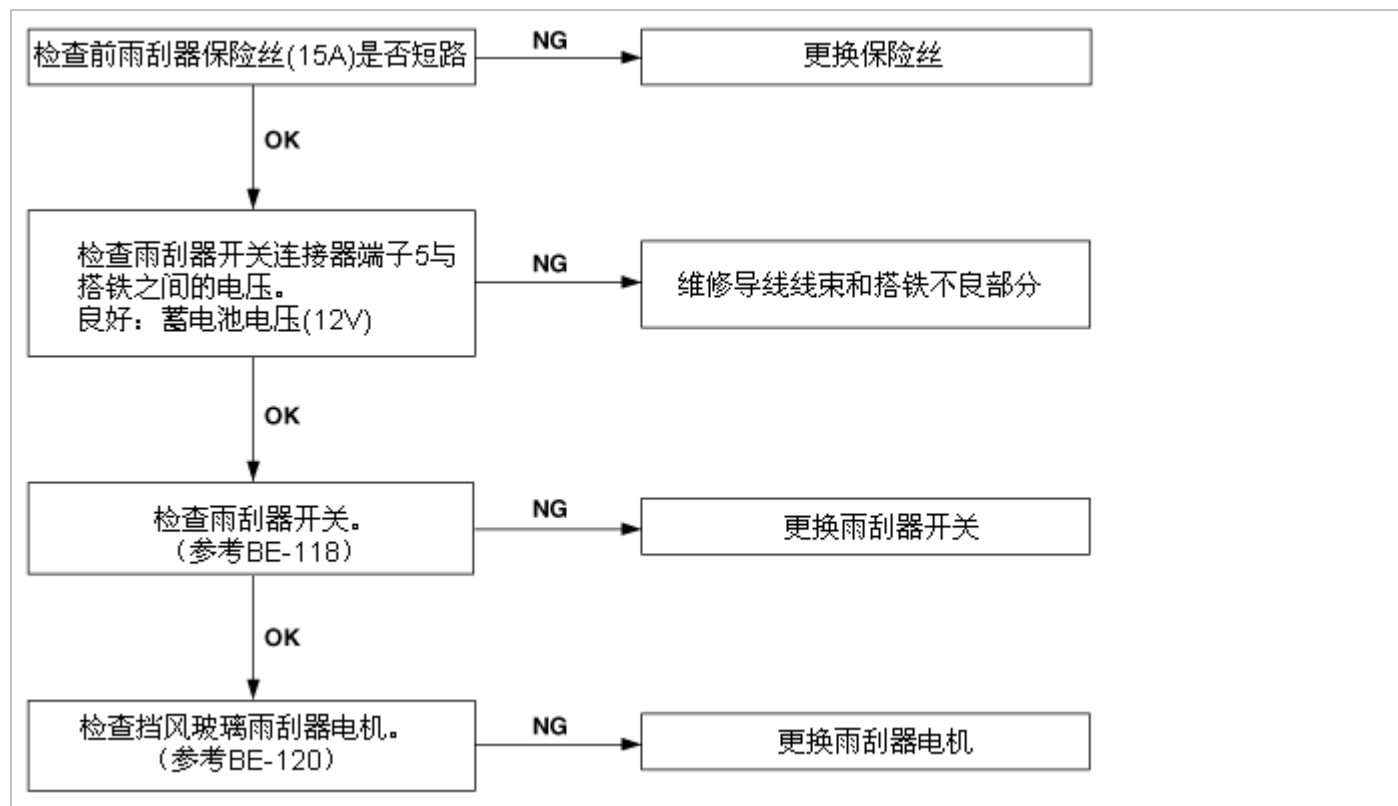


表 10



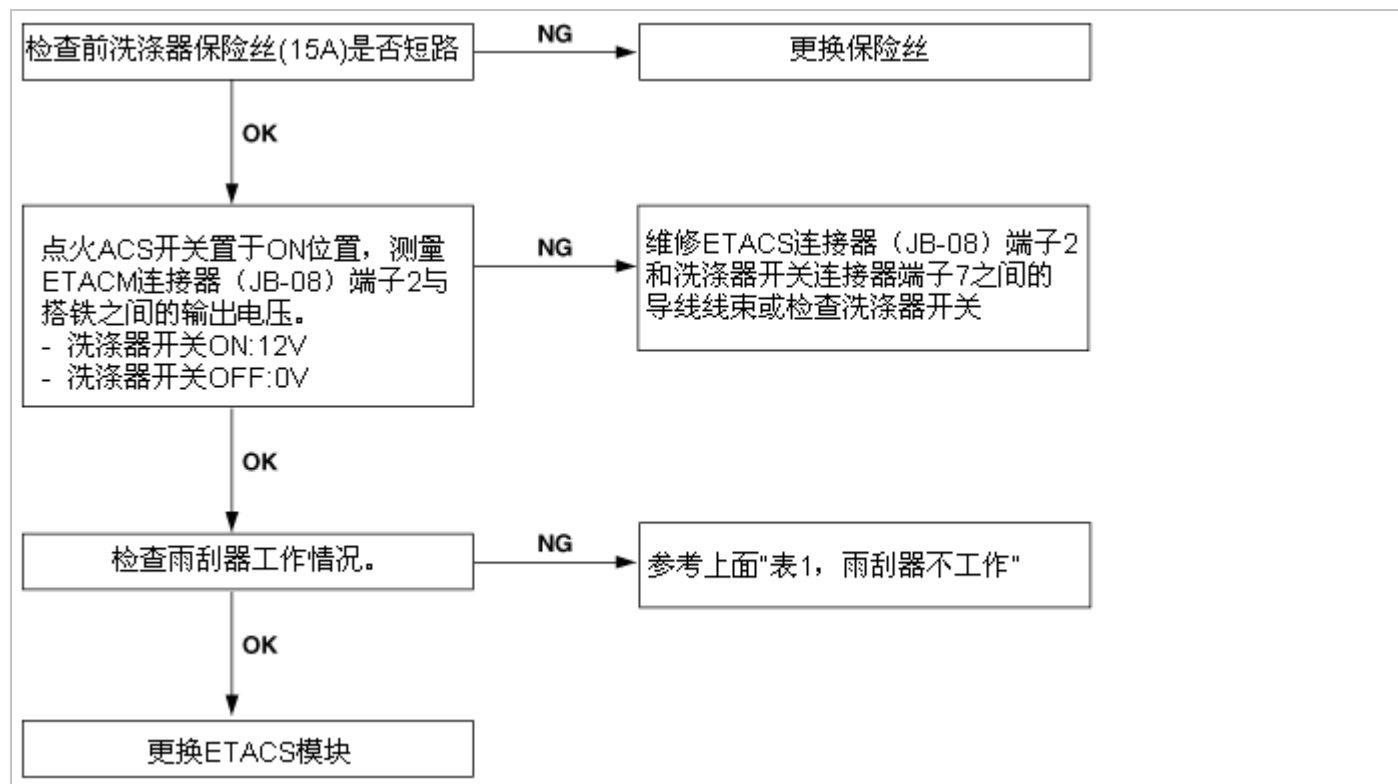
## 挡风玻璃雨刮器

1. 雨刮器低速和高速不工作。



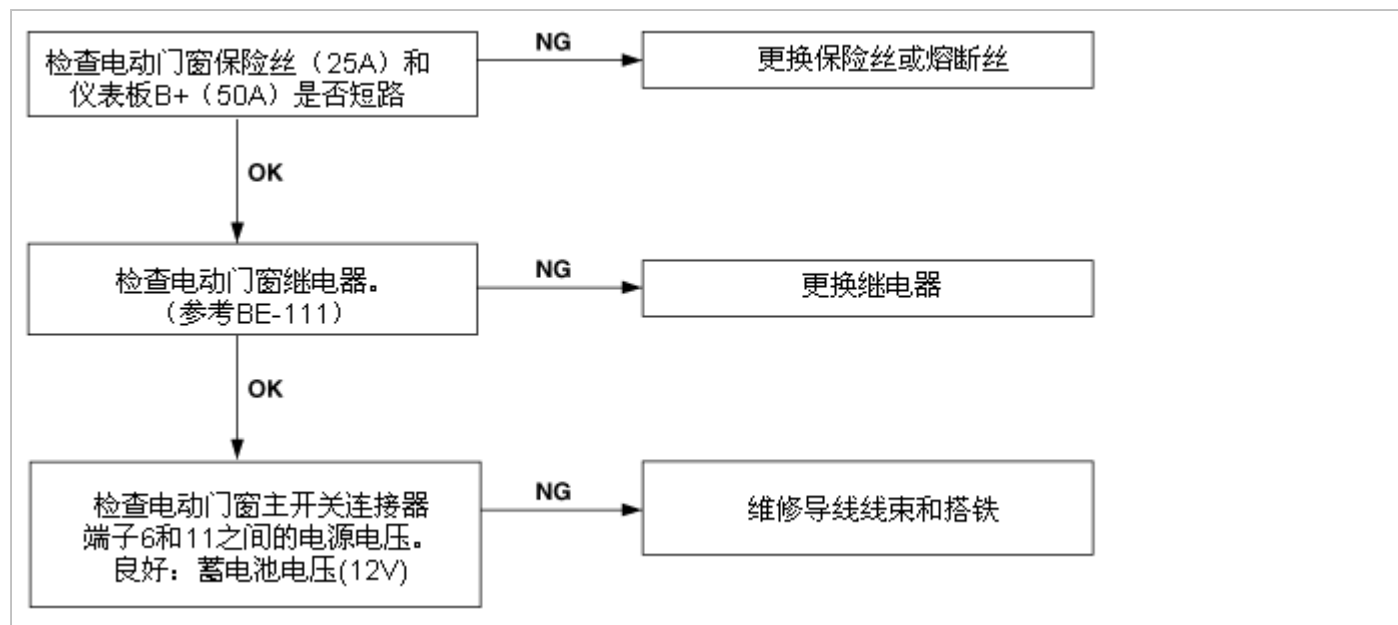
2. 洗涤器开关ON时,雨刮器不工作。



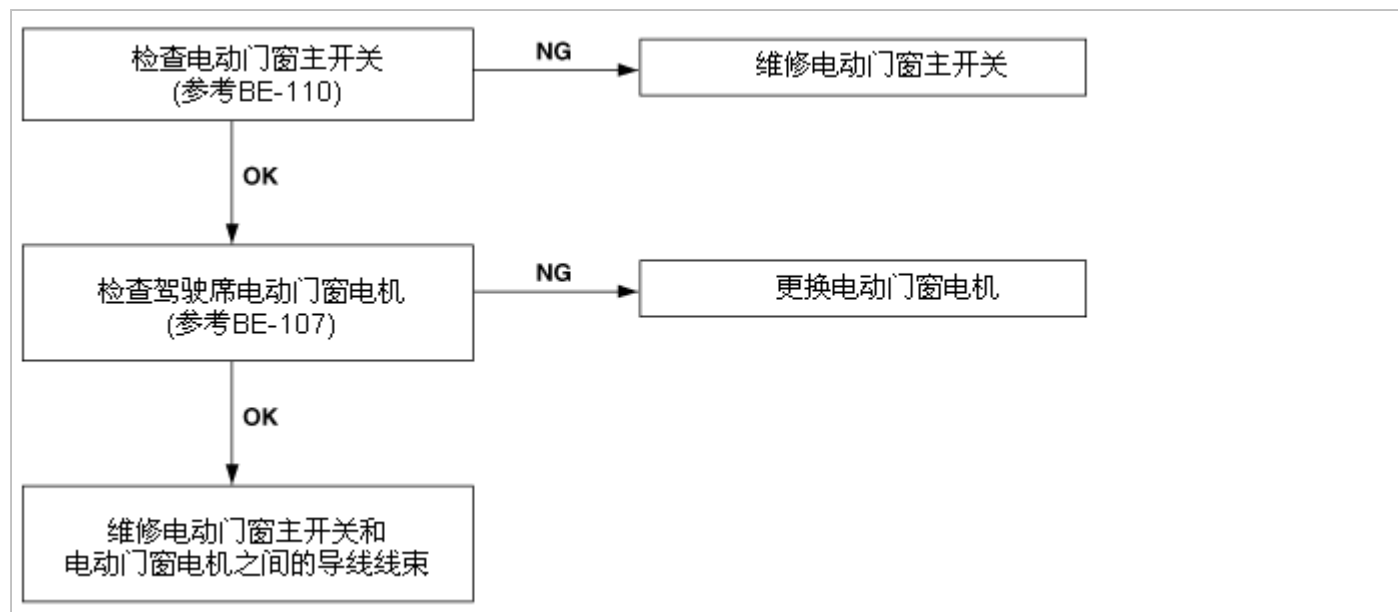


## 电动门窗

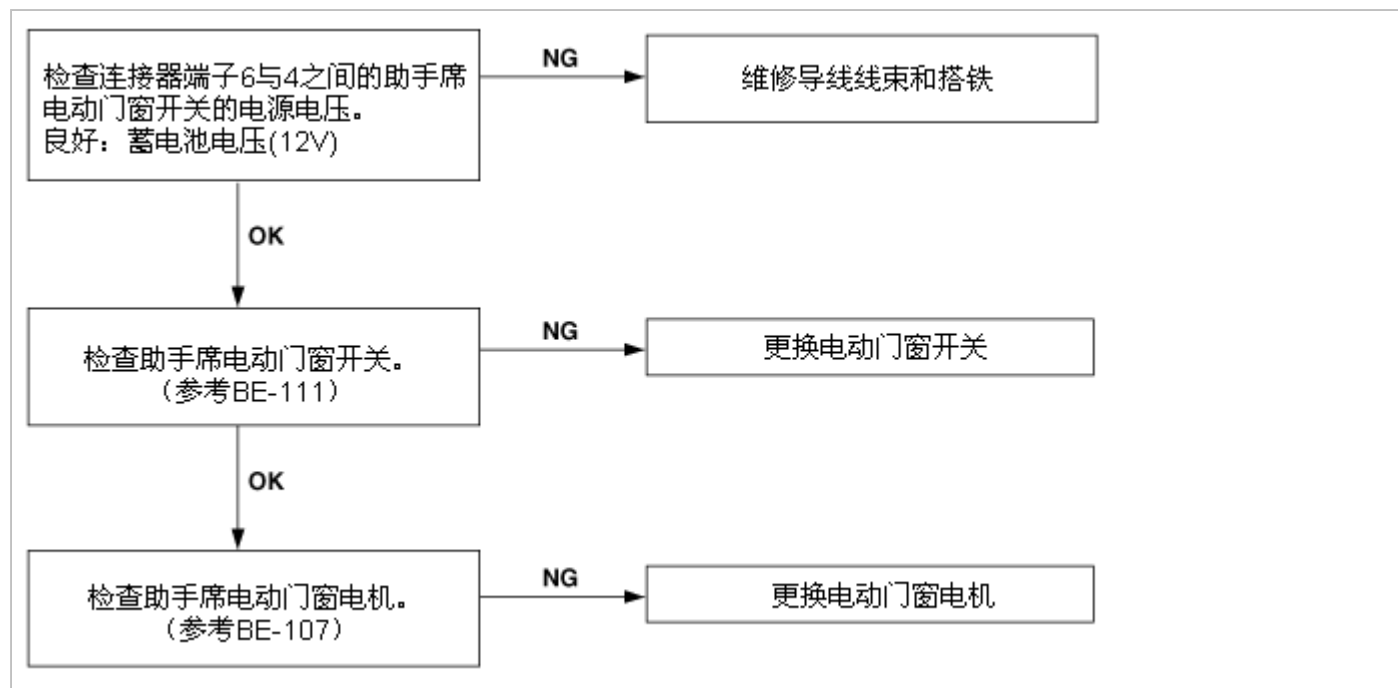
1. 驾驶席车门上的主开关接通时,门窗不工作。



2. 驾驶席门窗不工作。

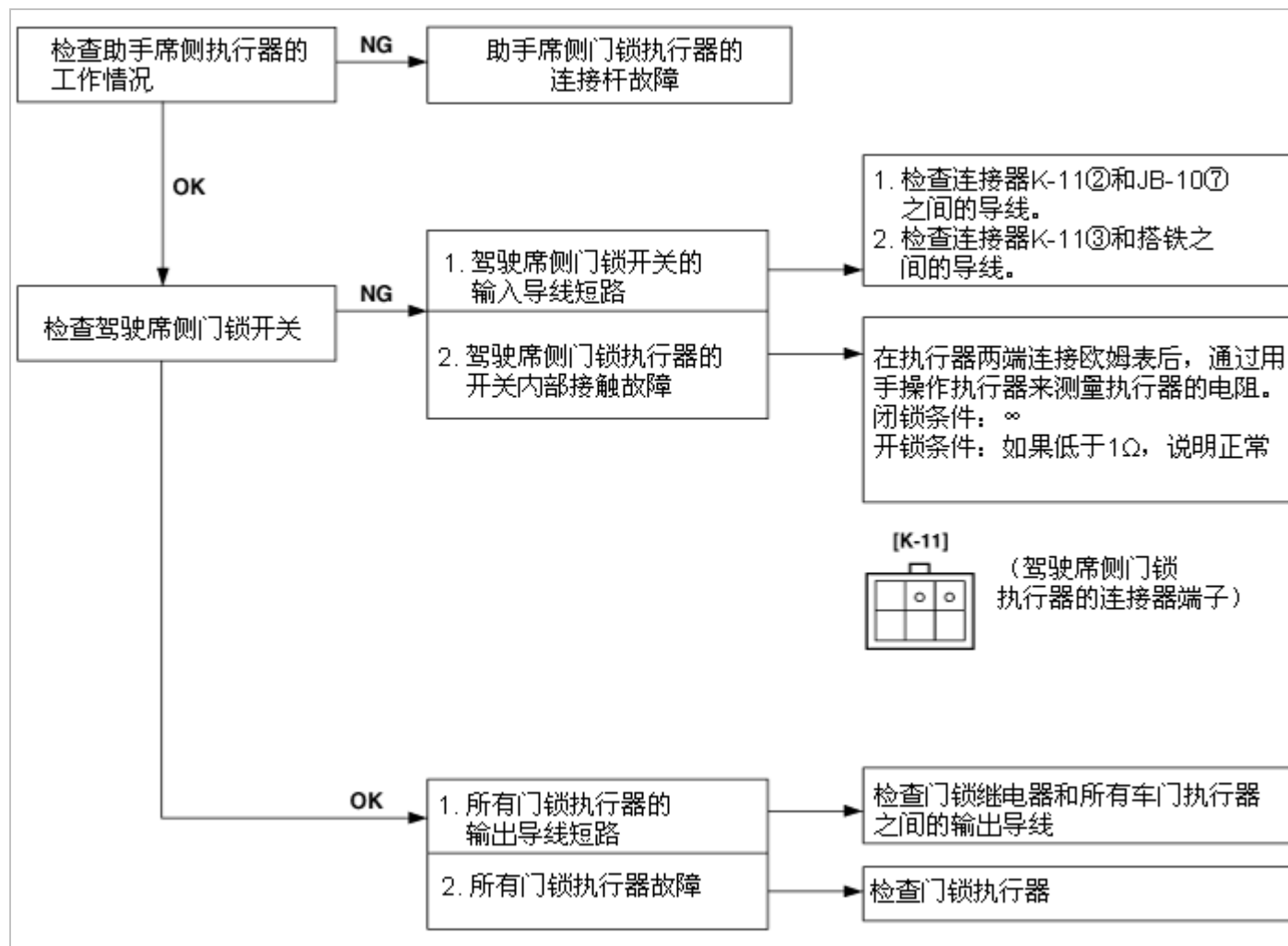


3. 助手席门窗不工作。

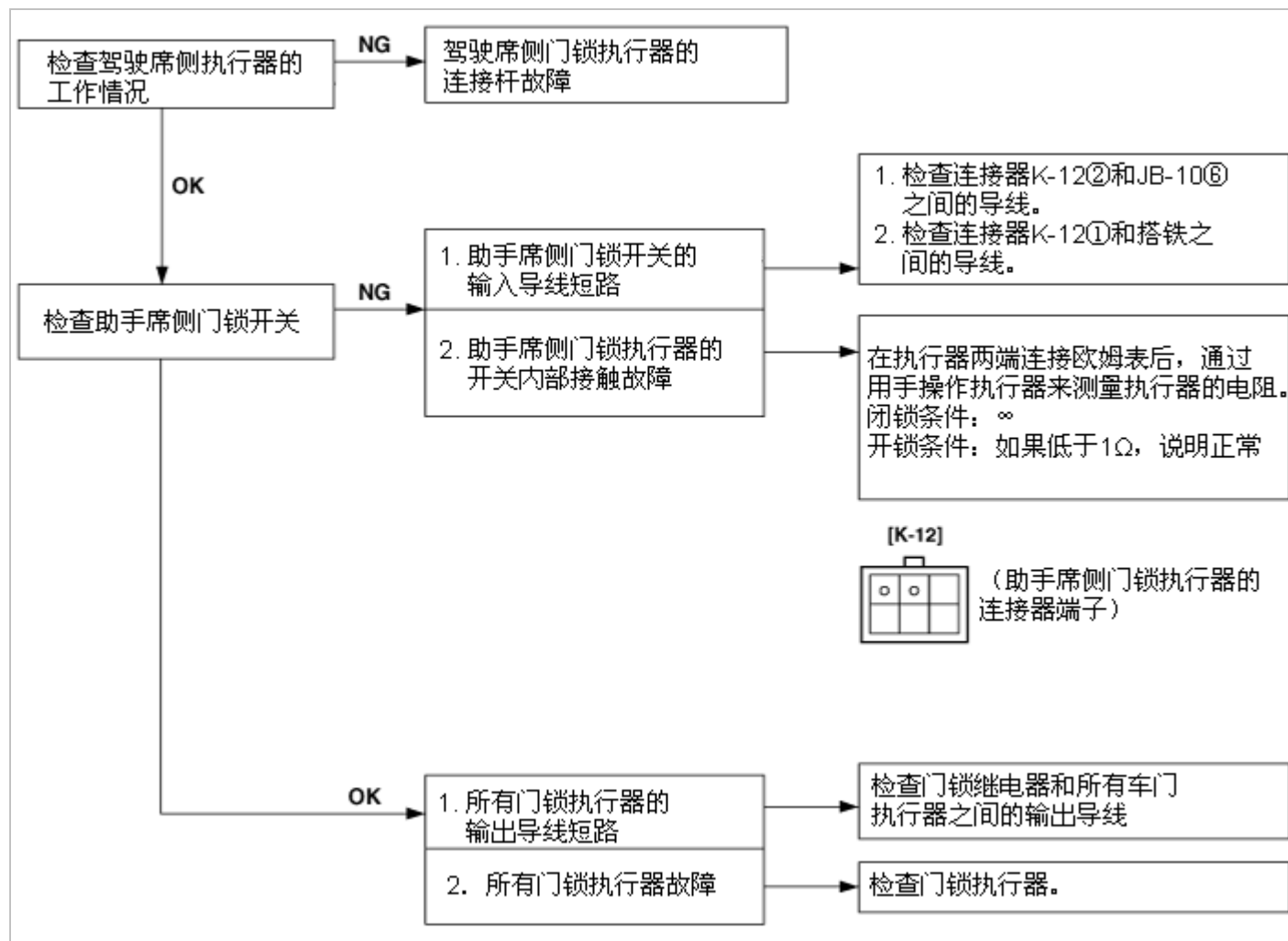


## 电动门锁

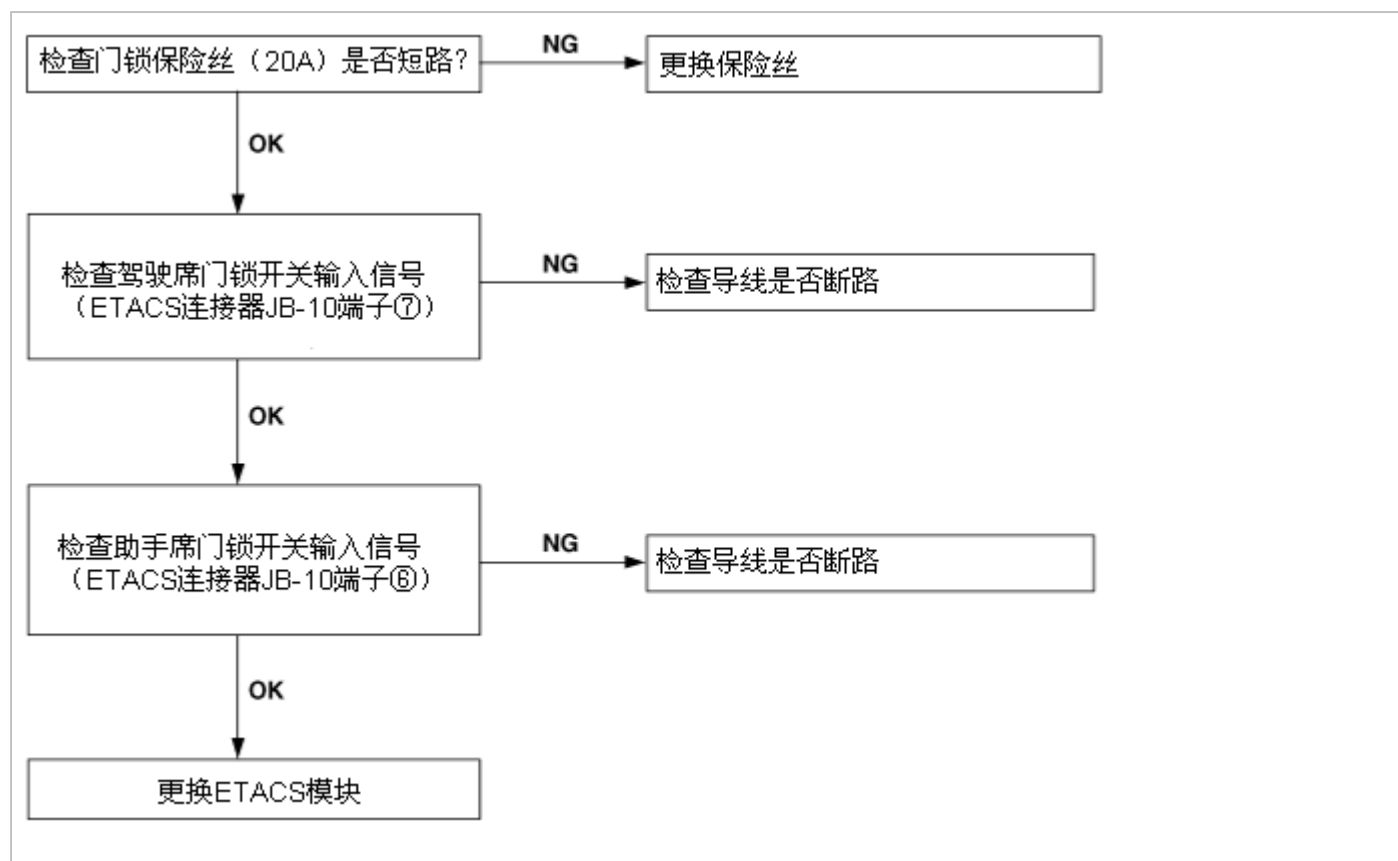
1. 闭锁功能工作,但开锁功能不工作。→ 如果门锁继电器故障,更换ETACS模块。
2. 开锁功能工作,但闭锁功能不工作。→ 如果门锁继电器故障,更换ETACS模块。
3. 当用助手席门锁机械操纵钮控制时,所有车门联锁,当用驾驶席门锁机械操纵钮控制时,所有车门不联锁。



4. 当用驾驶席门锁机械操纵钮控制时,所有车门联锁,但用助手席门锁机械操纵钮控制时,所有车门不联锁。

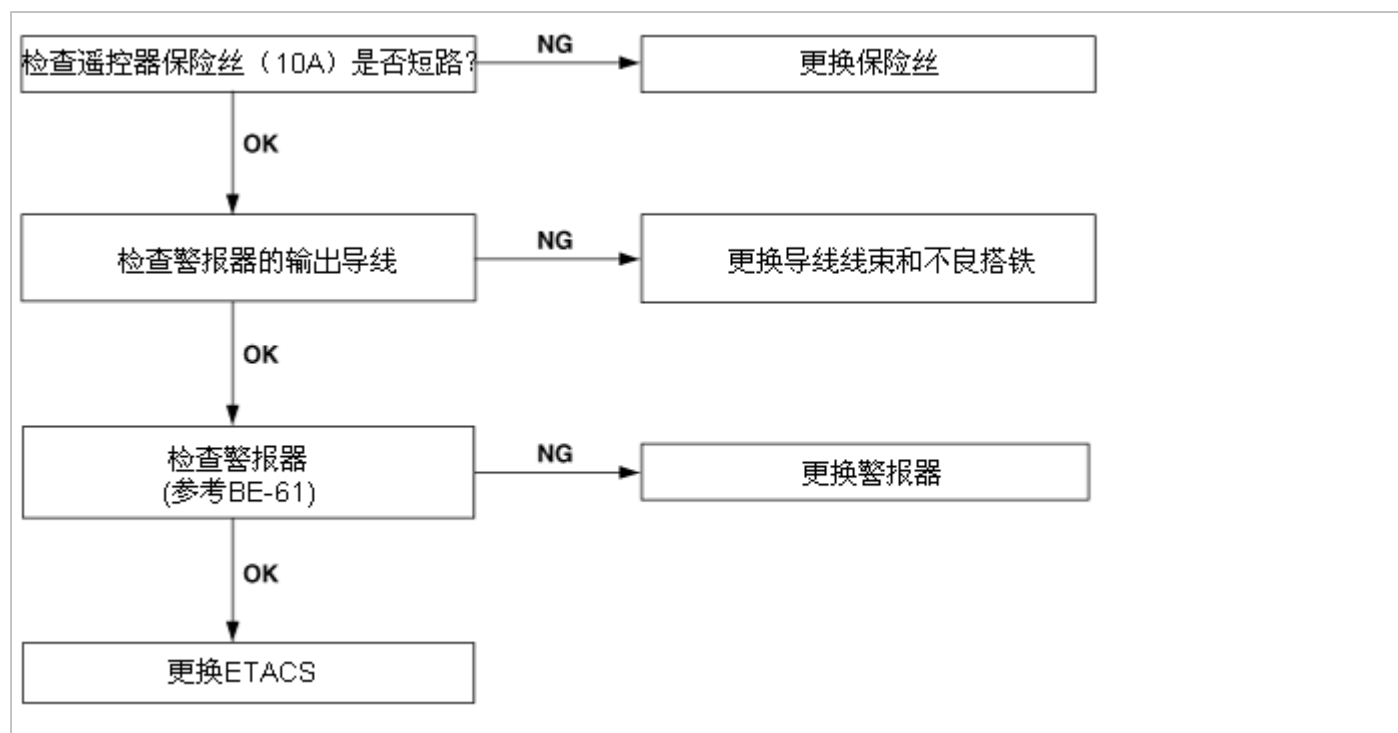


5. 两侧都不联锁。



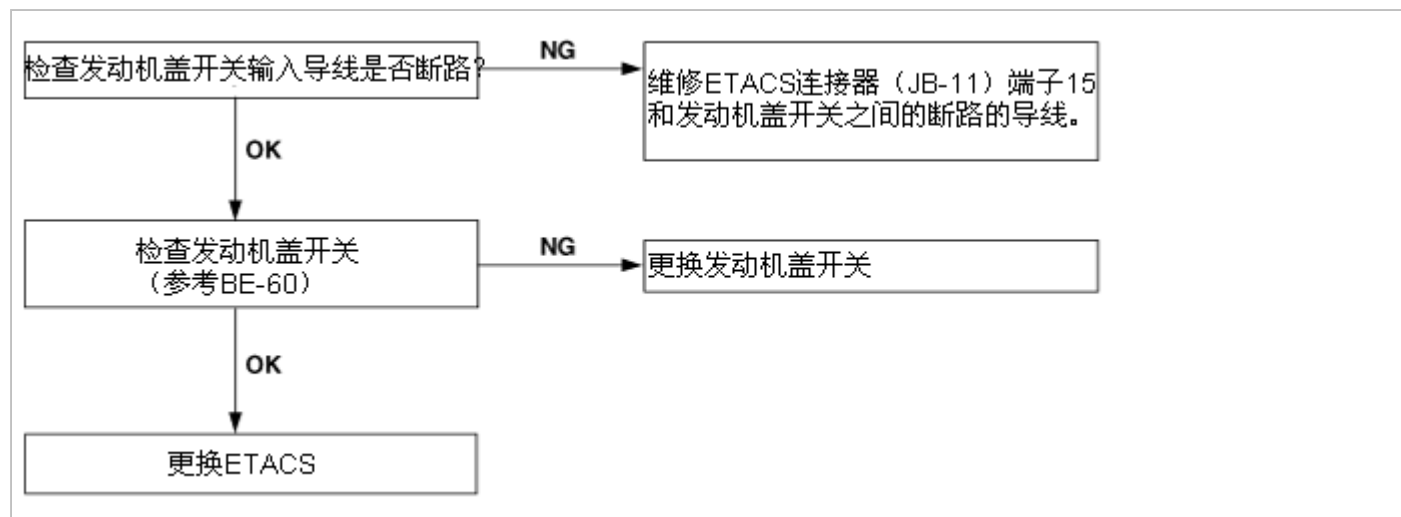
## 遥控和防盗系统

1. 不发出警报声。（危险警告灯工作）

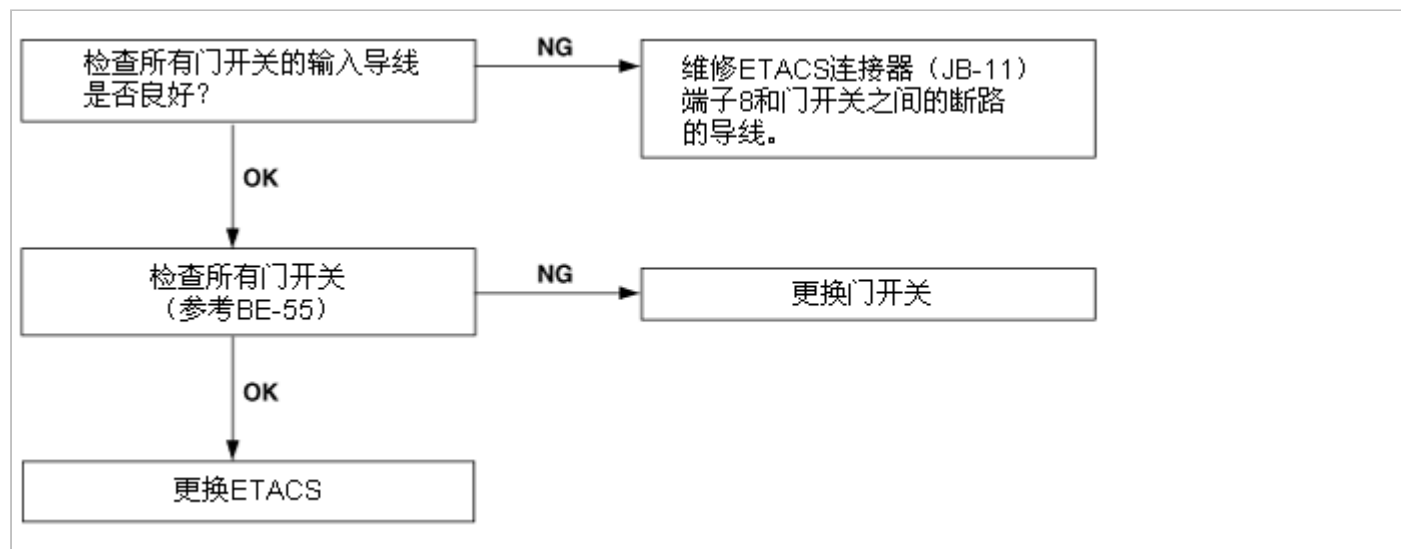


2. 在车内打开发动机盖时,不发出警报。

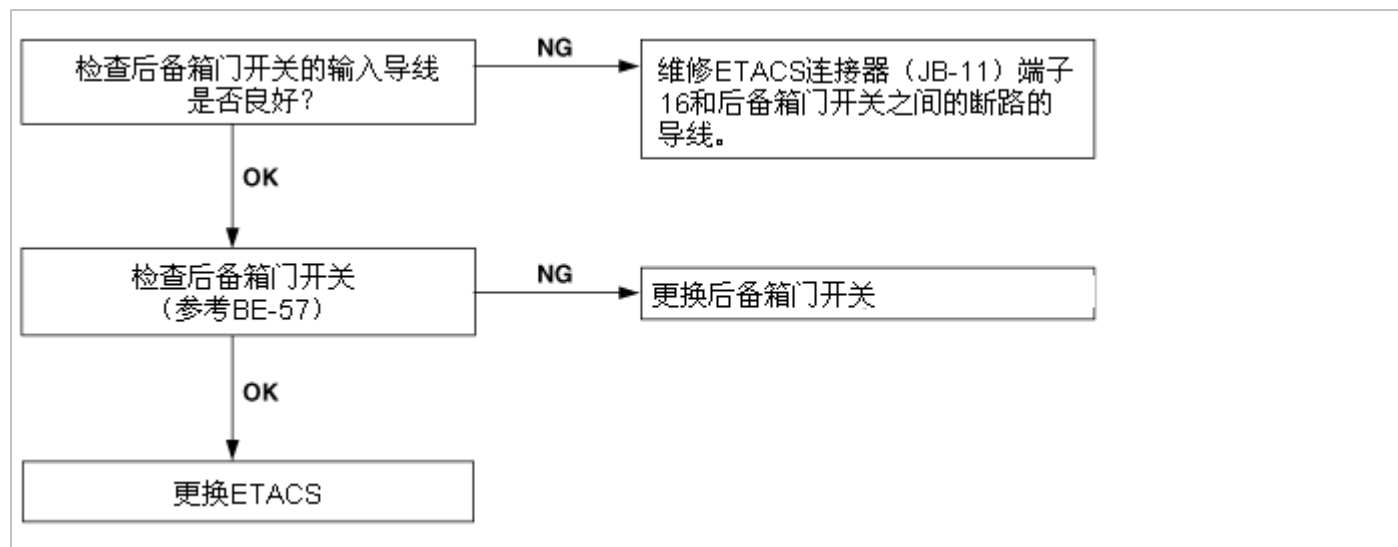




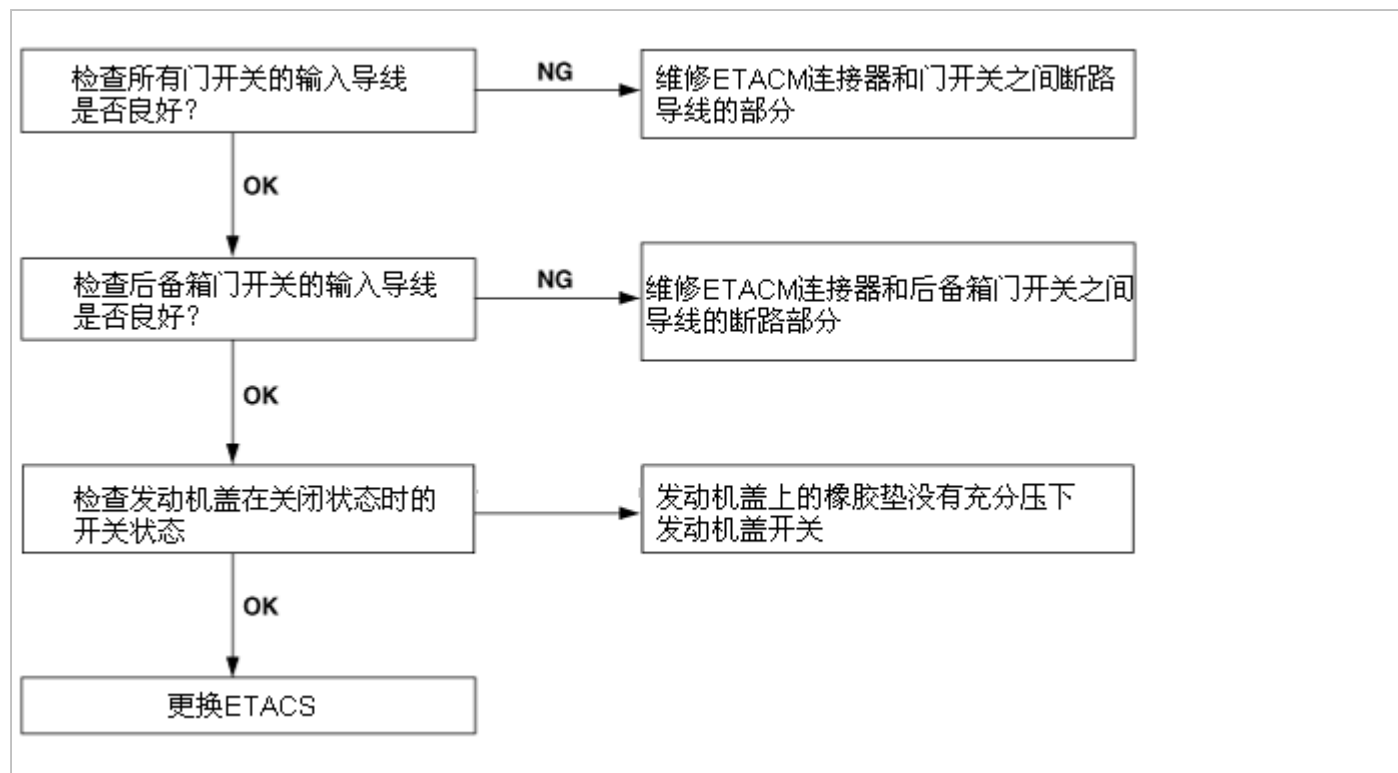
3. 在车内打开车门时,不发出警报。（打开后备箱门和发动机盖时,发出警报）



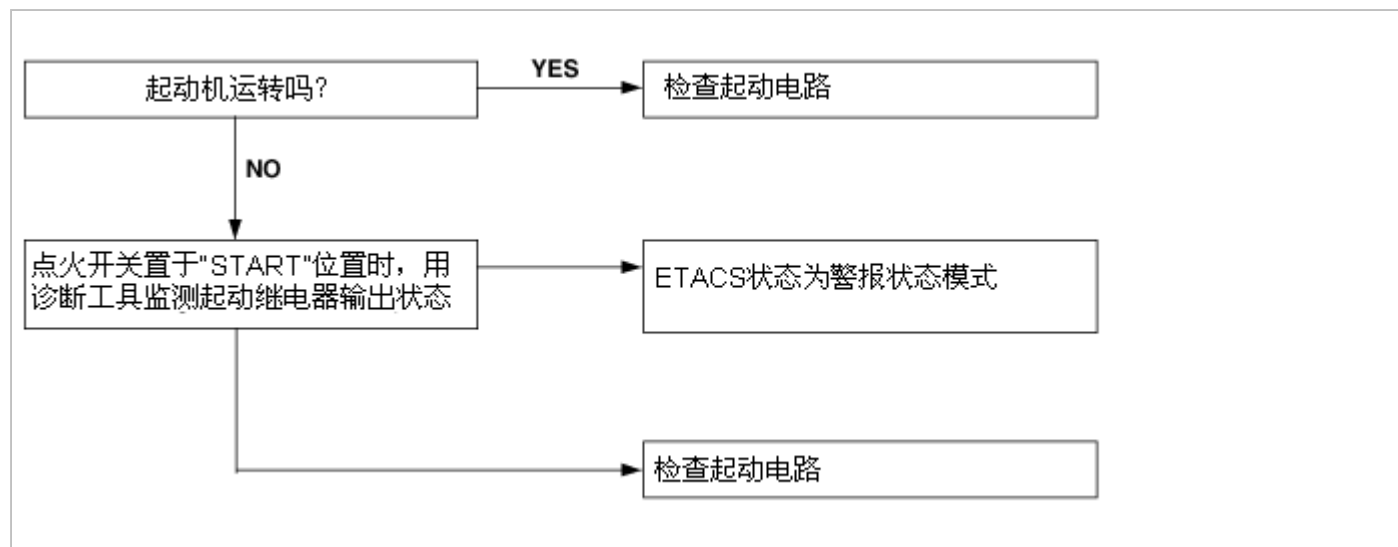
4. 在车内打开后备箱门时,不发出警报。



5. 当用遥控器闭锁时,中央控制门锁功能工作,但是危险警告灯不闪烁。



6. 在解除警戒状态发动机不能起动。



7. 中央控制门锁工作,但是遥控系统不工作。

